



HABITER AVEC BONNE CONSCIENCE

Naturellement avec JELD-WEN

La responsabilité environnementale est une composante essentielle du système de valeurs JELD-WEN et nous l'encourageons depuis des années tout comme la durabilité. Non pas parce que la durabilité est inscrite depuis 1999 dans la Constitution fédérale, pas non plus parce qu'une nouvelle ordonnance UE est en vigueur. Mais parce que chez JELD-WEN, nous sommes conscients de notre responsabilité écologique, économique et sociale. Pour cette raison, nous gérons le bois depuis toujours avec le plus grand soin et accordons une grande attention à un approvisionnement durable de cette matière première.

ÊTRE RESPONSABLE?


NATURELLEMENT!

Au-delà des prescriptions légales.

À quoi nous adhérons

La nouvelle ordonnance UE sur le bois, l'European Timber Regulation (EUTR Nr. 995/2010) ne concerne pas la Suisse, car elle n'est pas membre de l'UE. Mais pour nous elle est obligatoire et nous avons complètement adopté les prescriptions de l'European Timber, qui vont bien au-delà des exigences nationales.

Mais encore: toutes nos portes sont déjà certifiées FSC™/PEFC™ avec l'entrée en vigueur de l'ordonnance. De plus, 90 % des portes bénéficient en outre de la distinction «portes pour un habitat sain» (vérifié par l'institut Sentinel-Haus®)



***Vérifiez les labels lors de l'achat.
JELD-WEN Suisse publie les certifications dans tous
les documents relatifs aux produits,
de l'offre à la confirmation de commande.
Ceci confère la sécurité.***

AGIR ÉCOLOGIQUEMENT?

NATURELLEMENT!

Pour nous tous et notre environnement.


Au cours de l'élaboration de nos propres directives strictes, JELD-WEN s'est également engagé pour un concept unique.

Le concept écologie et durabilité JELD-WEN

- Achat de bois provenant d'exploitations forestières durables
- Mise en oeuvre de produits à émissions vérifiées
- Production respectueuse de l'environnement – de la fabrication à la logistique

Agir de manière tout à fait écologique est pour nous non seulement une évidence, c'est aussi une nécessité absolue pour préserver un environnement intact et sain pour les prochaines générations.

L'homme et la nature sont intimement liés depuis les origines. Pourtant, l'homme est sur la bonne voie pour détruire systématiquement la nature et par conséquent les fondements mêmes de notre existence. Que l'on pense seulement à l'interaction entre les émissions de CO₂ et la déforestation des forêts tropicales – que l'on ressent toujours plus fortement sous forme d'échauffement climatique et de ses conséquences. Nous voyons notre concept comme notre contribution au mouvement qui doit mettre un frein à cette évolution, et vous donner la possibilité d'y participer. Avec votre choix pour des portes saines en harmonie avec la nature.



*Notre assortiment vous propose des portes
qui répondent entièrement aux trois piliers de notre
concept écologie et durabilité.
Elles tiennent ainsi ce qu'elles
promettent – habiter avec bonne conscience.*



Explication du

FSC™ C106039

La certification selon FSC™ (Forest Stewardship Council™) couvre trois domaines essentiels, l'environnement, le social et l'économie. FSC™ a pour objectif, que nos forêts puissent remplir les droits et besoins sociaux, écologiques et économiques actuels, sans défavoriser les générations futures. Les gens ne sont pas exploités et la faune et la flore ne sont pas mises en danger par l'abattage. C'est actuellement le seul certificat international valable, et également reconnu par le WWF.



Explication du

PEFC™

La certification selon PEFC™ (Programme for the Endorsement of Forest Certification) garantit une origine du bois vérifiée et authentique. Il est orienté sur la biodiversité des forêts, la santé des forêts, le reboisement, l'entretien et la récupération.

La PEFC™ est l'organisation faîtière des systèmes nationaux des certifications forestières, qui sont spécialisés sur les priorités et les conditions locales.

Notre site de production suisse ainsi que nos nombreux sites de production en Europe sont certifiés PEFC™ et marquent leurs produits avec «70% PEFC™» (= min. 70% du bois utilisé dans la production provient de forêts certifiées PEFC™).



Surfaces de forêts certifiées

Un hêtre âgé de 100 ans libère environ 1,7 kg d'oxygène par heure. C'est environ la quantité dont 50 personnes ont besoin pendant une heure de respiration. C'est donc dans notre intérêt à tous de sauvegarder les forêts comme les poumons verts de la planète.

C'est pourquoi chez JELD-WEN, nous travaillons avec des fournisseurs qui partagent nos idées pour les pratiques durables, et nous faisons confirmer nos hautes exigences par les labels FSC™ resp. PEFC™. Ces deux systèmes de certification d'organisations internationales, non gouvernementales et d'utilité publique doivent promouvoir une économie forestière responsable et établissent des normes concrètes pour la traçabilité dans le commerce du bois. Un produit ainsi certifié provient alors assurément de régions forestières dans lesquelles l'abattage ne dépasse pas ce qui pourrait repousser. La faune et la flore sont également protégées et des conditions de travail appropriées sont garanties pour les travailleurs de l'économie forestière.

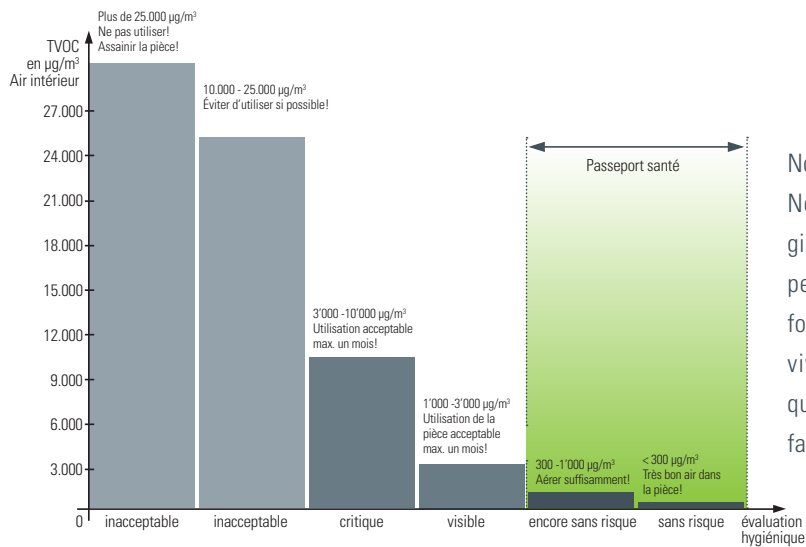
DES PREUVES?

NATURELLEMENT!

Nous vous prouvons la durabilité par écrit.

De la forêt à la porte ou: la certification de la chaîne de contrôle

Elle permet de documenter tout le chemin parcouru par le bois, de son origine jusqu'à son emploi comme porte. Tous les participants le long de ce chemin doivent également prouver les vérifications et les certificats respectifs. Notre processus de fabrication vous promet ainsi une durabilité totale garantie. Pour vous, cela signifie une protection active de l'environnement et la possibilité de connaître l'origine précise d'au moins 70% du bois, relative à une économie forestière sociale et respectueuse de l'environnement. Grâce à la certification de la chaîne de contrôle JELD-WEN Europe.



Irréprochable du point de vue émissions nocives – c'est ce que garantit le passeport santé de l'institut Sentinel-Haus®.

Nous parlons d'une porte fabriquée selon une écologie durable. Nous parlons d'environ 523 tours de mains durablement écologiques et de 45 composants durablement écologiques, comme les petits composants, les peintures, vernis et colles de nombreux fournisseurs différents. Mais pour nous cela ne suffit pas. Car vous vivez généralement plus longtemps avec une porte JELD-WEN qu'avec un meuble. Et là, nous sommes d'avis que vous devez le faire sagement. Donc dans un climat ambiant sain.

Or, même les produits écologiques ne sont pas automatiquement sans émissions nocives. Ils peuvent par exemple contenir des terpènes ou tanins naturels. On retrouve très souvent ce qu'on appelle des COV (composés organiques volatiles), entre autres dans les matériaux de construction ou les meubles. Le formaldéhyde par exemple est une substance nocive qui peut être préjudiciable au climat ambiant. C'est pourquoi chez JELD-WEN nous ne sommes pas seulement précis, mais ultra-précis.

SAIN?


NATURELLEMENT!

Pour cela nous allons dans le détail.

Engagé pour plus de santé dans l'habitat

Les produits JELD-WEN sont vérifiés en matière d'émissions. Avec pour résultat, que les émissions COV de nos éléments de portes intérieures sont largement en deçà des valeurs limites admissibles. Et comme nous examinons durablement chaque détail, nous pouvons nous engager pour votre santé dans l'habitat. C'est ce que confirme également notre partenariat avec le Sentinel-Haus® Institut, qui souligne continuellement notre engagement.





Nous sommes le seul fabricant de portes en Europe à se laisser vérifier par les sévères critères de qualité du Sentinel-Haus® Institutes (SHI). Avec le passeport santé, le SHI garantit une qualité optimale de l'air à l'intérieur de la maison. Les portes JELD-WEN correspondent déjà à 87 % aux hautes exigences – de nouveaux modèles de porte s'ajoutent continuellement.

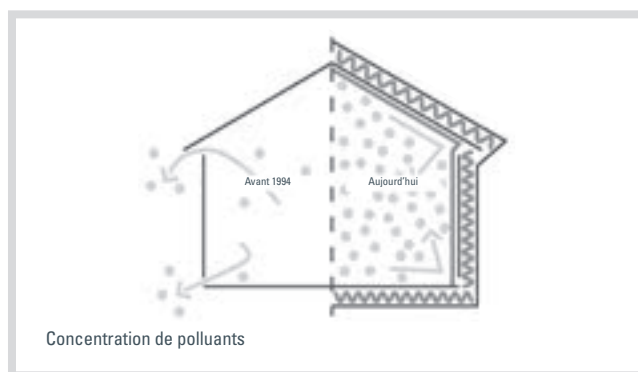
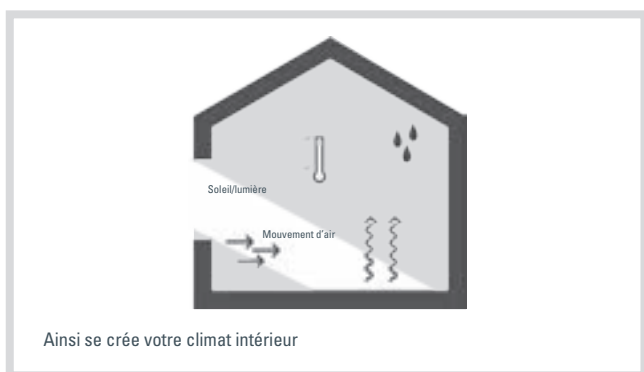


Pour JELD-WEN, la responsabilité environnementale n'est pas qu'une formule toute faite.

Nous la vivons quotidiennement.

Vous pouvez la vérifier par les certificats de durabilité selon FSC™ ou PEFC™ et de santé de l'habitat (SHI) –

sur tous les documents relatifs aux produits.



Plus l'enveloppe du bâtiment est étanche (= plus l'isolation est bonne), plus il est important d'utiliser des produits vérifiés sans émissions pour l'aménagement intérieur.

HABITER PLUS SAINEMENT? NATURELLEMENT!

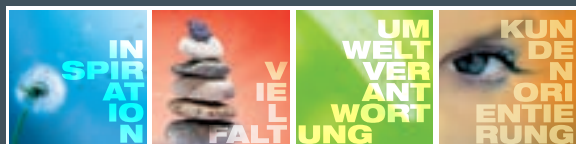
Notre contribution à une joie de vivre durable.

Nous accordons une grande importance à la sélection minutieuse des matières et des fournisseurs. Et nous soumettons nos produits à des tests plus sévères, qu'il n'est en fait nécessaire. Nous ne le faisons pas parce que nous sommes dans la tendance «éco». Pour nous, il est nécessaire de préserver l'environnement et de répondre aux conditions de vie modernes actuelles.

Ce dernier point en particulier peut vous concerner directement et immédiatement. Les progrès dans l'industrie du bâtiment ne vont pas toujours de pair avec un habitat sain. Les maisons sont aujourd'hui toujours mieux isolées et l'enveloppe du bâtiment est de ce fait quasi étanche. Ce qui permet une économie d'énergie, impose toutefois le plus grand soin lors du choix de l'aménagement intérieur et des éléments d'agencement. Car les substances nocives issues par exemples des meubles et des portes ne peuvent plus s'échapper et polluent l'air ambiant. Construire sainement signifie donc, surtout pour les maisons bien isolées d'aujourd'hui, d'utiliser des produits offrant les plus faibles émissions possibles déjà pour les matériaux de construction. Avec nos portes pour un habitat sain, nous chez JELD-WEN apportons notre contribution.



Vivre les valeurs. Créer des valeurs.



JELD-WEN Schweiz AG

Luzernerstrasse 48
CH-5620 Bremgarten
Telefon 056/648 99 77
Telefax 056/648 97 01
tueren@jeld-wen.biz

JELD-WEN Suisse SA

Route de Pra de Plan 5
CH-1618 Châtel-St-Denis
Téléphone 021/948 20 50
Téléfax 021/948 20 59
tueren@jeld-wen.biz

Expositions

stilhaus Rothrist | bauarena Volketswil

www.jeld-wen.ch

Les certifications JELD-WEN Suisse



PEFC/04-31-1264
Promouvoir la gestion durable de la forêt



FSC® C106039
La marque de la gestion forestière responsable